

LEGENDA

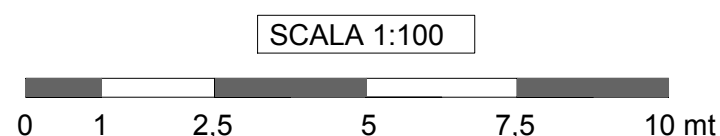
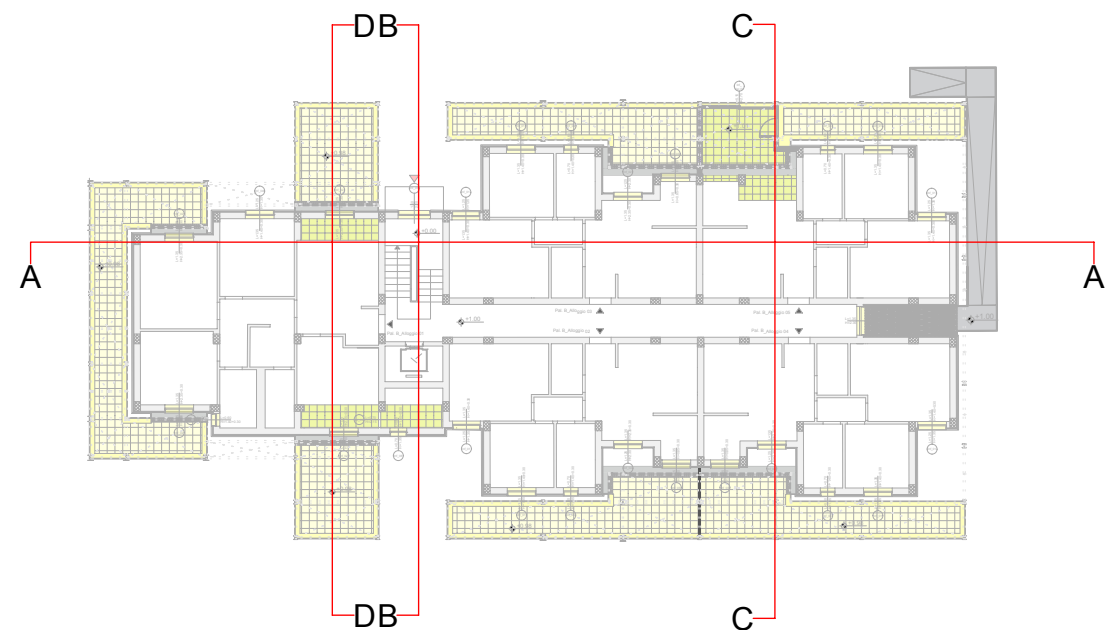
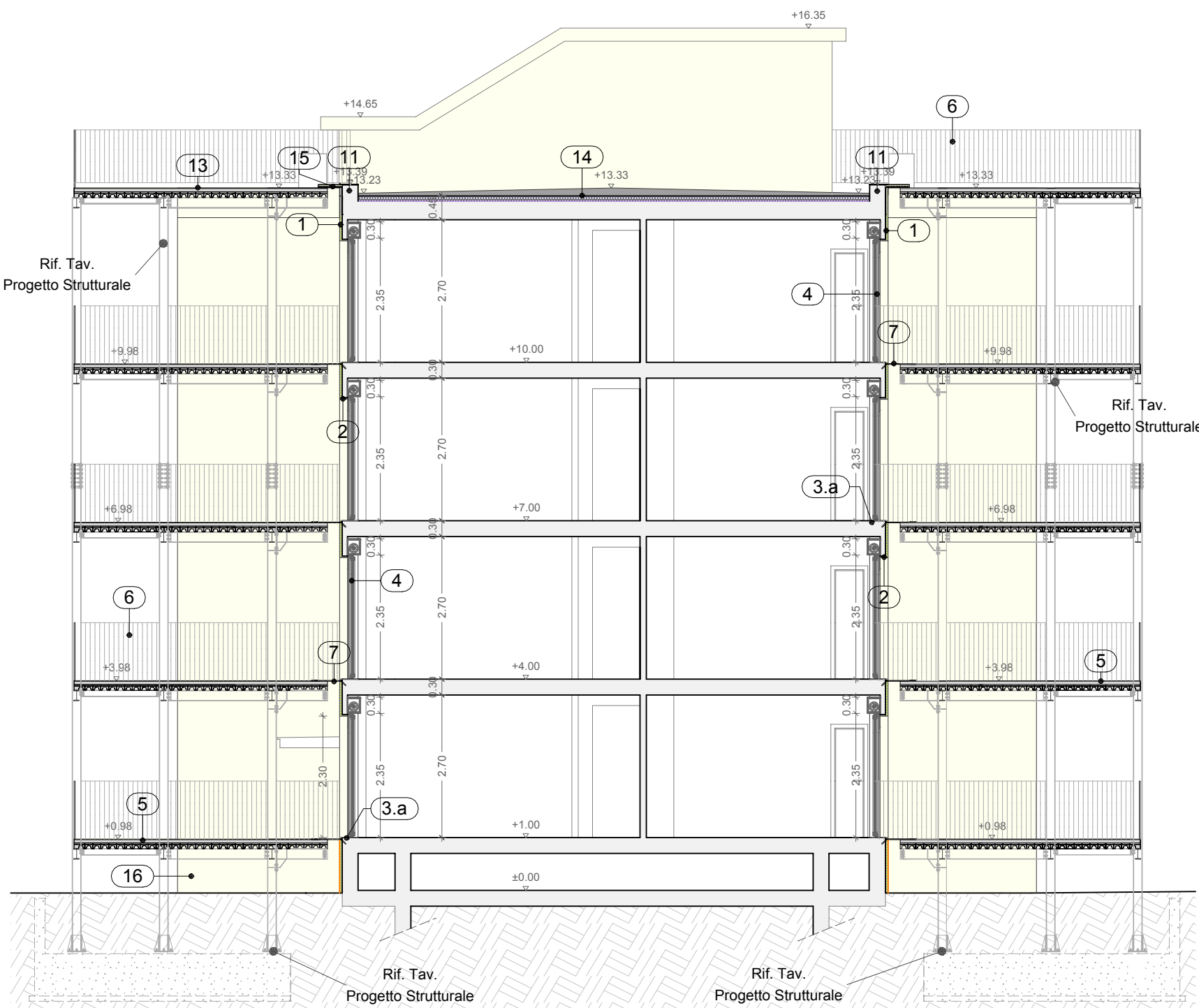
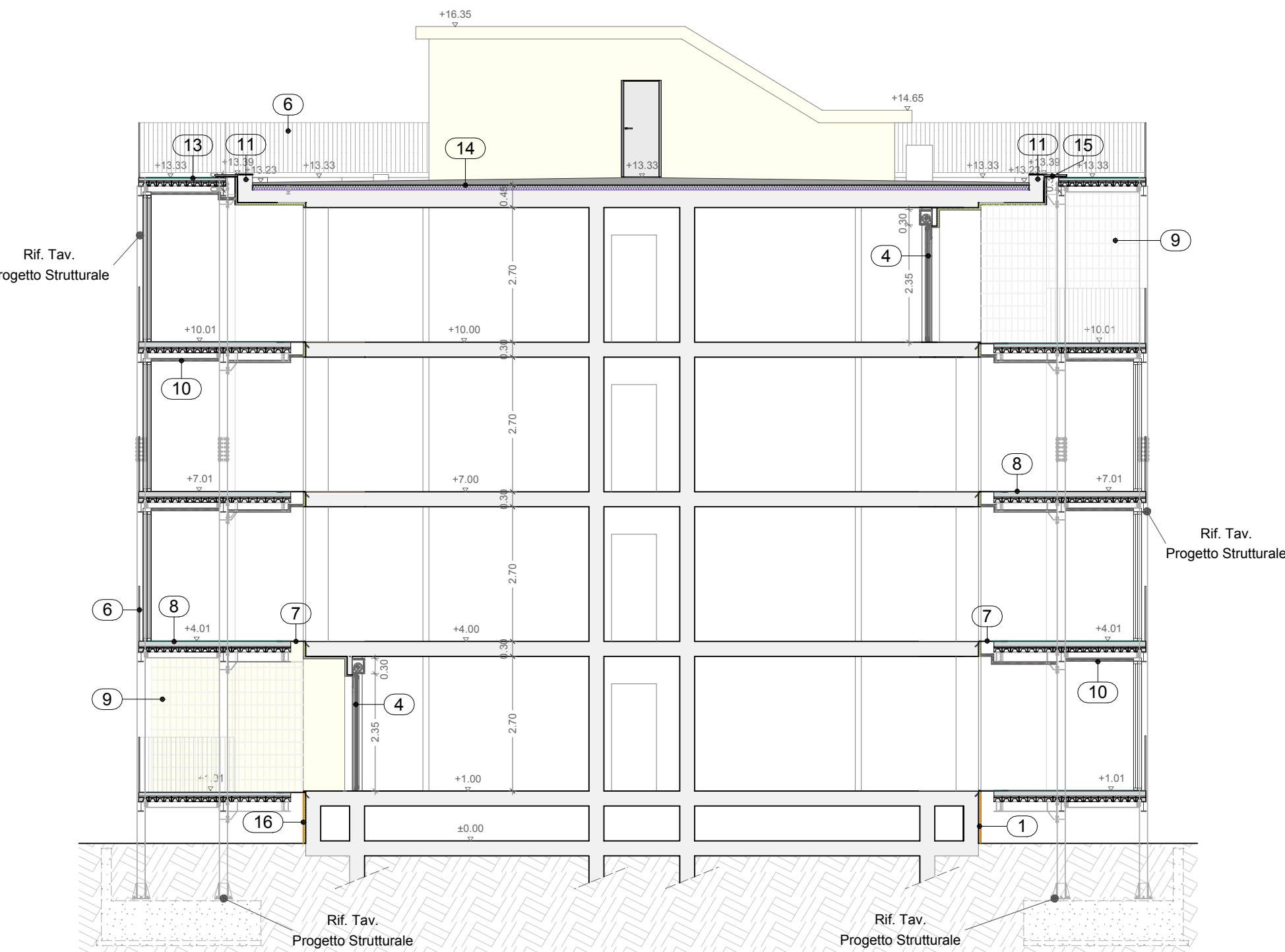
- Rivestimento traspirante idrorepellente a base di resine acrilossilaniche (VOCE EPU E21.030.060.b.CAM)
- Isolamento pannelli di polistirene espanso additivato con grafite Isolamento termico di pareti, realizzato con lastre cubentri rigide fissati al supporto mediante collanti cementizi, fissaggi con tasselli plastici a lungo con inserto autoespandente e rasatura per un sottofondo continuo ed omogeneo. Pannello in polistirene espanso sinterizzato additivato con grafite conduttività termica 0,031 W/mK, spessore 5 cm (VOCE EPU E.10.040.040.b.CAM)
- Isolamento termico con pannelli in polistirene espanso estruso (XPS) densità 33-35 kg/mc, conduttività termica = 0,035 W/m²K spessore 3 cm (VOCE EPU A11.01.002.1.01)
- Rivestimento traspirante idrorepellente a base di resine acrilossilaniche (VOCE EPU E21.030.060.b.CAM)
- Soglie lisce in marmo botticino classico dello spessore di 3 cm. (portefinestre) (VOCE EPU E.14.010.020.c.CAM)
- Copertine con gocciolatoio in botticino nuvolato dello spessore di 3 cm (finestre) - (VOCE EPU E14.010.030.J.CAM)
- Nuovi infissi esterni (Rif. Tav. PE-GRA-ARC-14-00 - ABACO INFISSI FABBRICATO B)
- Massetto alleggerito in argilla espansa spess. 6 cm (VOCE EPU E07.005.030.a.CAM)
- Pavimento di piastrelle di gres fine porcellanato dimensioni 30x30 cm, spessore 8 - 10 mm con superficie antiscivolo (VOCE EPU E13.030.020.d.CAM)
- Copertine con gocciolatoio in botticino nuvolato dello spessore di 3 cm (VOCE EPU E14.010.030.J.CAM)
- Ringhiera con profilati normali in acciaio (VOCE EPU E.19.010.070.c.CAM)
- Verniciatura con smalto oleosintetico opaco (VOCE EPU E21.050.040.a.CAM)
- Giunto sismico a pavimento (VOCE EPU AP.GIUNTO 300)
- Massetto alleggerito in argilla espansa spess. 9 cm (VOCE EPU E07.005.030.a.CAM)
- Pavimento di piastrelle di gres fine porcellato, dimensioni 20x20 cm (VOCE EPU E.13.030.020.a.CAM)
- Pannello in rete metallica (VOCE EPU E.19.010.080.a.CAM)
- Controsoffitto con lastre prefabbricate di cartongesso, fissate mediante viti autofilettanti alla struttura portante costituita da profilati in acciaio zincato. Lastre preaccoppiate cartongesso + schiuma poliuretano (12,5-30 mm) (VOCE EPU AP-CONTRISOL)
- Muratura monostrato di tamponamento spessore 30 cm - h 0,35 m (VOCE EPU E08.020.025.d.CAM)
- Copertine con gocciolatoio in botticino nuvolato dello spessore di 3 cm (VOCE EPU E14.010.030.J.CAM)
- Muratura monostrato di tamponamento spessore 30 cm - h 0,30 m (VOCE EPU E08.020.025.d.CAM)
- Copertine con gocciolatoio in botticino nuvolato dello spessore di 3 cm (VOCE EPU E14.010.030.J.CAM)
- Massetto alleggerito in argilla espansa spess. 6 cm (VOCE EPU E07.005.030.a.CAM)
- Pavimento "sistema a spolvero" trattato in superficie con miscela antiusura composta da quarzo sferoidale ed idoneo legante posto in opera con il sistema a "spolvero" in ragione di 2/3 Kg al mq (VOCE EPU E.13.080.030.a)
- Massetto di sottofondo di malta di cemento tipo 32,5 (VOCE EPU E07.010.030.a.CAM)
- Rete di acciaio elettrosaldata (VOCE EPU E03.040.010.B)
- Manto impermeabile (VOCE EPU E12.015.015.a)
- Massetto sottofondo spessore da 5 a 15 cm (VOCE EPU E03.010.010.c.CAM)
- Isolamento termico con pannelli in polistirene espanso estruso (XPS) densità 33-35 kg/mc, conduttività termica = 0,035 W/m²K spessore 10 cm (VOCE EPU A11.01.002.1.01 - A11.01.002.1.02)
- Barriera vapore costituita da una membrana elastoplastomerica dello spessore di 2 mm armata con lamina di alluminio dello spessore di 6/100 mm (VOCE EPU E12.040.010.a)
- Massetto sottofondo spessore 2 cm (VOCE EPU E07.005.010.a.CAM)
- Coprigiunto composto da: struttura portante in acciaio S235 JR secondo UNI EN 10027-1 zincato a caldo a norme UNI EN ISO 1461realizzato con grigliato elettrosaldato pedonale (VOCE EPU AP-COPR.GIUNTO.ORS.MAR)
- Manto impermeabile (VOCE EPU E12.015.015.a)
- Copertine con gocciolatoio in botticino nuvolato dello spessore di 3 cm (VOCE EPU E14.010.030.J.CAM)
- Rivestimento di pareti in marmo botticino nuvolato spes. 3cm - h= 1,00 m (Zoccolatura prospetto) - (VOCE EPU E.15.040.020.c.CAM)

Sezione A-A_Palazzina "B"

Scala 1:100

Sezione B-B_Palazzina "B"

Scala 1:100



Sezione C-C_Palazzina "B"

Scala 1:100

Sezione D-D_Palazzina "B"

Scala 1:100



RESPONSABILE DEL PROCEDIMENTO:
Ing. Carmine CRISCI

ELABORATO:
SEZIONE A-A, B-B, C-C e D-D - FABBRICATO B

DATA:
FEBBRAIO 2024

PROGETTISTI RTP:
Springproject srl
INDIRIZZO:
Via Piaga Giovanni XXIII n.13/A
Salerne - 84132

TECNICI:
Ing. Michele Barletta (Amministratore unico Spring Project srl)
Ing. Andrea Caporaso (Direttore tecnico Spring Project srl)
Ing. Francesca Lazzarini Consolva (Giovane Professionista)
Arch. Giuseppe Maria Ippolito (Direttore tecnico Litos Progetti srl)
Ing. Piero Lo Duca (Direttore tecnico Litos Progetti srl)

IMPRESA:
Ambramed srl
Riviera di Chiaia, 242
Napoli - 80121

Rev.	Data	Descrizione

PNC Fondo complementare al PNRR: Programma "Sicuro, verde e sociale: Riqualificazione dell'edilizia residenziale pubblica" (risorse assegnate alla Campania dal DPCM 15/09/2021)

LAVORI DI RIQUALIFICAZIONE EDILIZIA E URBANA (PREU) DI N° 70 ALLOGGI ERP IN CAPUA (CE) ALLA VIA MARTIRI DI NASSIRYA



PROGETTO ESECUTIVO

CIG:9569253D60 - CUP: F49J21016970001

ELABORATO N°:
PE-GRA-ARC-10-00

REVISIONE N°:
00

SCALA:
1:100

IDENTIFICATIVO: 2024-0512Litos



Questo documento è stato predisposto da Spring Project srl e Litos Progetti srl e può essere utilizzato esclusivamente per le finalità previste dal contratto in base al quale lo stesso è stato fornito; la riproduzione, la cessione e comunque ogni utilizzo per finalità diverse sono vietati in assenza di preventiva autorizzazione da parte di Spring Project srl e Litos Progetti srl. Il contenuto del documento è protetto dalle norme sul diritto d'autore e la proprietà intellettuale.