

Pianta piano quarto\_Palazzina "A"\_(Quota+13.00 m) - DEMOLIZIONE

Scala 1:100

### LEGENDA - DEMOLIZIONI

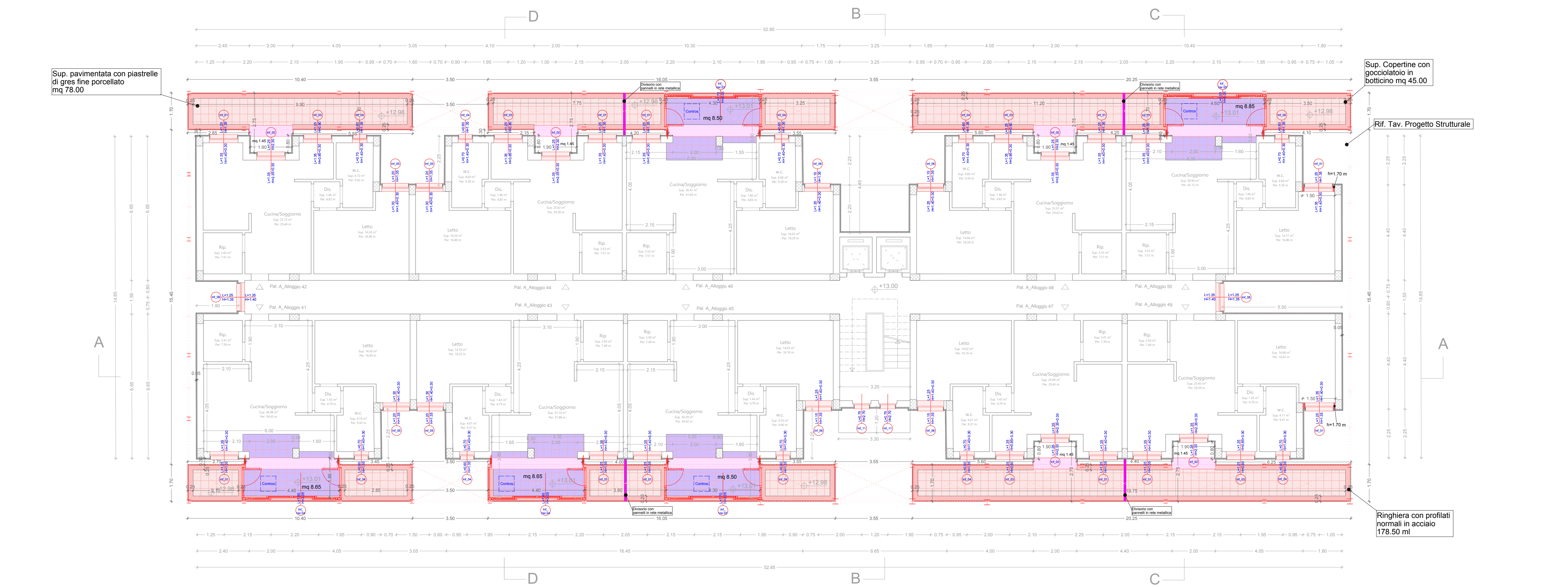
- Demolizione muratura (VOCE EPU R02.020.025.b.CAM)
- Demolizione di davanzali e soglie (VOCE EPU R02.060.055.a.CAM)
- Demolizione di struttura in calcestruzzo (soletta veranda) (VOCE EPU R02.020.050.D)
- Demolizione di pavimenti interni/esterni compreso il sottofondo (VOCE EPU R02.060.040.a.CAM)
- Demolizione di massetti interni/esterni (VOCE EPU R02.060.022.a.CAM)
- Demolizione di pavimenti interni/esterni compreso il sottofondo (VOCE EPU R02.060.040.a.CAM)
- Demolizione di massetti interni/esterni (VOCE EPU R02.060.022.a.CAM)
- Demolizione parapetto (Verande) (VOCE EPU R02.020.025.b.CAM)
- Rimozione infissi - (VOCE EPU R02.025.020.a.CAM - R02.025.050.a.CAM R02.025.050.b.CAM)
- Rimozione zoccolino battiscopa (VOCE EPU R02.060.045.a.CAM)
- Demolizione di rivestimento esterno H=0.95 m (VOCE EPU R02.060.038.a.CAM)

### Opere di demolizioni riferito all'intero piano

- Rimozione di avvolgibili e cassonetti (VOCE EPU R02.025.020.a.CAM)
- Rimozione di infissi esterni (VOCE EPU R02.025.050.a.CAM - R02.025.050.b.CAM)
- Demolizione di carne funerie esterne (VOCE EPU R02.050.080.a.CAM)
- Smontaggio e rimontaggio di condizionatore o pompa di calore (VOCE EPU AP RIM RIC COND)
- Rimozione di tubazioni esterne varie (VOCE EPU R02.050.020.b.CAM - R02.050.020.c.CAM)
- Smontaggio e rimontaggio di caldaia - (VOCE EPU AP RIM RIC CALDAIA)
- Spicciatura di intonaco a vivo di muro 42% - (VOCE EPU R02.040.019.a.CAM)

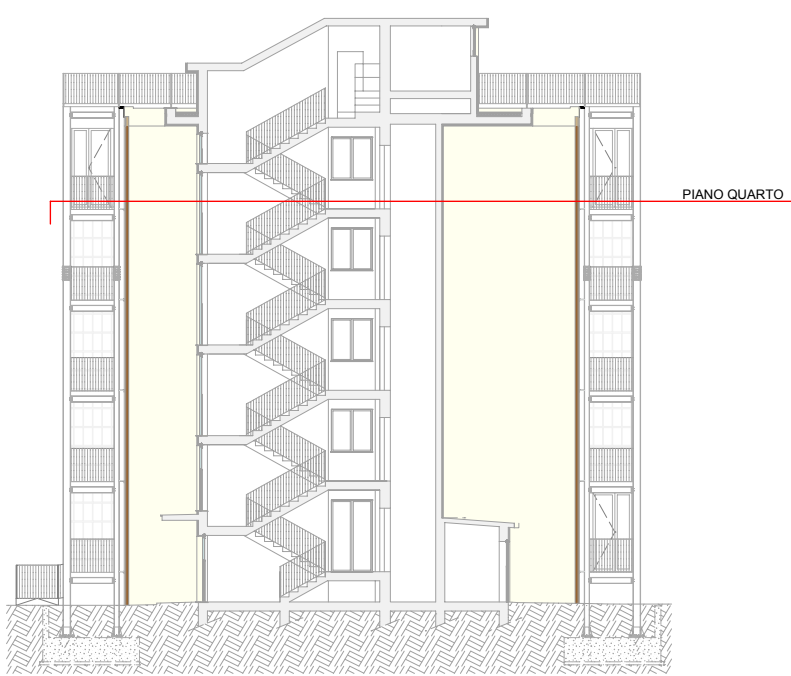
### LEGENDA - RICOSTRUZIONI

- Muratura monostrato di tamponamento, con blocchi di laterizio, con prestazioni termiche conformi ai requisiti previsti dalle norme vigenti sul risparmio energetico, eseguita con malta a prestazione garantita, avente resistenza caratteristica a compressione non inferiore a 5,0 N/mm<sup>2</sup>. Spessore 8 cm (VOCE EPU E08.020.025.a.CAM)
- Isolamento termico e acustico con pannelli in polistirene espanso sinterizzato (80KPA) conducibilità termica di calcolo dichiarata non superiore a 0,037 W/mK sp. 4 cm (VOCE EPU E10.010.020.b.CAM)
- Rivestimento trasparente idrorepellente a base di resine acrilossianiche (VOCE EPU E21.030.080.b.CAM)
- Isolamento pannelli di polistirene espanso additivato con grafite Isolamento termico di pareti, realizzato con lastre coltelli rigide fissati al supporto mediante collanti cementizi, fissaggi con tasselli plastici a lungo con inserto autoperforante e rasatura per un sottofondo continuo ed omogeneo. Pannello in polistirene espanso sinterizzato additivato con grafite conducibilità termica 0,031 W/mK, spessore 5 cm (VOCE EPU E10.040.040.b.CAM)
- Isolamento termico con pannelli in polistirene espanso estruso (XPS) densità 33-35 kg/m<sup>3</sup>, conducibilità termica = 0,035 W/m<sup>2</sup>K spessore 3 cm (VOCE EPU A11.01.002.101)
- Rivestimento trasparente idrorepellente a base di resine acrilossianiche (VOCE EPU E21.030.080.b.CAM)
- Copertine con gocciolatoio in botticone ruotolo dello spessore di 3 cm (lineare) - (VOCE EPU E14.010.030.CAM)
- Soglie fide in marmo botticone classico dello spessore di 3 cm (portefinestre) (VOCE EPU E14.010.020.c.CAM)
- Isolamento termico con pannelli in polistirene espanso estruso (XPS) densità 33-35 kg/m<sup>3</sup>, conducibilità termica = 0,035 W/m<sup>2</sup>K spessore 3 cm (VOCE EPU A11.01.002.101)
- Nuovi infissi esterni (Rif. Tav. PE-GRA-ARC-12.00 - ABACO INFISSI FABBRICATO A)
- Massetto alleggerito in argilla espansa spess. 8 cm (VOCE EPU E07.005.030.a.CAM)
- Pavimento di piastrelle di gres fine porcellanato dimensioni 30x30 cm, spessore 8 - 10 mm con superficie antiscivolo (VOCE EPU E13.030.020.d.CAM)
- Copertine con gocciolatoio in botticone ruotolo dello spessore di 3 cm (VOCE EPU E14.010.030.CAM)
- Ringhiera con profili normali in acciaio (VOCE EPU E19.010.070.c.CAM)
- Verniciatura con smalto oleosintetico opaco (VOCE EPU E21.050.040.a.CAM)
- Giunto sismico a pavimento (VOCE EPU AP GIUNTO.300)
- Giunto impermeabile ed a tenuta d'aria per giunti di dilatazione a parete esterna (VOCE EPU AP GIUNTO.V300.A)
- Rivestimento con lastre prefabbricate di cartongesso, fissate mediante viti autofilettanti alla struttura portante costituita da profili in acciaio zincato. Lastre preaccoppiate cartongesso + schiuma polyiso (12,5-30 mm) (VOCE EPU AP PARI.SOL)
- Passerella composta da struttura portante in acciaio S235 JR secondo UNI EN 10027-1 zincato a caldo a norme UNI EN ISO 1461/realizzato con grigliato elettrosaldato pedonale (VOCE EPU AP SOL ORS)
- Massetto alleggerito in argilla espansa spess. 9 cm (VOCE EPU E07.005.030.a.CAM)
- Pavimento di piastrelle di gres fine porcellanato, dimensioni 20x20 cm (VOCE EPU E13.030.020.a.CAM)
- Pannello in rete metallica (VOCE EPU E19.010.080.a.CAM)
- Controsoffitto con lastre prefabbricate di cartongesso, fissate mediante viti autofilettanti alla struttura portante costituita da profili in acciaio zincato. Lastre preaccoppiate cartongesso + schiuma polyiso (12,5-30 mm) (VOCE EPU AP CONTRI.SOL)
- Rif. Tav. Progetto Strutturale



Pianta piano quarto\_Palazzina "A"\_(Quota+13.00 m) - RICOSTRUZIONE

Scala 1:100



Finanziato dall'Unione europea  
NextGenerationEU

Ministero delle  
Infrastrutture e dei  
Trasporti

ACER Campania  
Area Informatica e Servizi  
Generali

PNC Fondo complementare al PNRR: Programma "Sicuro, verde e sociale: Riqualificazione dell'edilizia residenziale pubblica" (risorse assegnate alla Campania dal DPCM 15/09/2021)

LAVORI DI RIQUALIFICAZIONE EDILIZIA E URBANA (PREU) DI N° 70 ALLOGGI ERP IN CAPUA (CE) ALLA VIA MARTIRI DI NASSIRYA

**PROGETTO ESECUTIVO**  
CIG:9569253D60 - CUP: F49121016970001

ELABORATO:	ELABORATO N°:	
PIANTA PIANO QUARTO - DEMOLIZIONI E RICOSTRUZIONI - FABBRICATO A	PE-GRA-DEM-06-00	
DATA: FEBBRAIO 2024	REVISIONE N°: 00	SCALA: 1:100
IDENTIFICATIVO: 2024-0522Litos		

PROGETTISTI RTP:

INDIRIZZO:  
Via Trionfo, 19  
Seleno - 84132

INDIRIZZO:  
Via Papa Giovanni XXIII n.13/A  
Santa Caterina Villarmosa (CE) - 83018

TECNICI:

Ing. Michele Barletta (Amministratore unico Spring Project srl)  
Ing. Andrea Caprara (Direttore tecnico Spring Project srl)  
Ing. Francesco Lazzarini Consolvo (Giovane Professionista)  
Arch. Giuseppe Maria Ippolito (Direttore tecnico Litos Progetti srl)  
Ing. Piero Lo Duca (Direttore tecnico Litos Progetti srl)

IMPRESA:

Ambra Med srl  
Riviera di Chiavari, 242  
Napoli - 80121

Questo documento è stato predisposto da Spring Project srl e Litos Progetti srl e può essere utilizzato esclusivamente per le finalità previste dal contratto in base al quale lo stesso è stato fornito. La riproduzione, la cessione e comunque ogni utilizzo per finalità diverse sono vietati in assenza di preventiva autorizzazione da parte di Spring Project srl e Litos Progetti srl. Il contenuto del documento è protetto dalle norme sul diritto d'autore e la proprietà intellettuale.

